

本种的形态符合 Hille Ris Lambers (1970) 对侨蚜型的详细记述, 但他观察过来自伊朗的标本, 大都不是 *T. ulmi*, 曾怀疑来自日本、中国和印度尼西亚的记录是其他物种的误定。

(44) 食榆四脉绵蚜 *Tetraneura (Tetraneura) ulmicema* Zhang, 1997 (图 44, 图版 VI-6)

Tetraneura (Tetraneura) ulmicema Zhang, 1997, Acta Ent. Sin., 40 (4): 395.

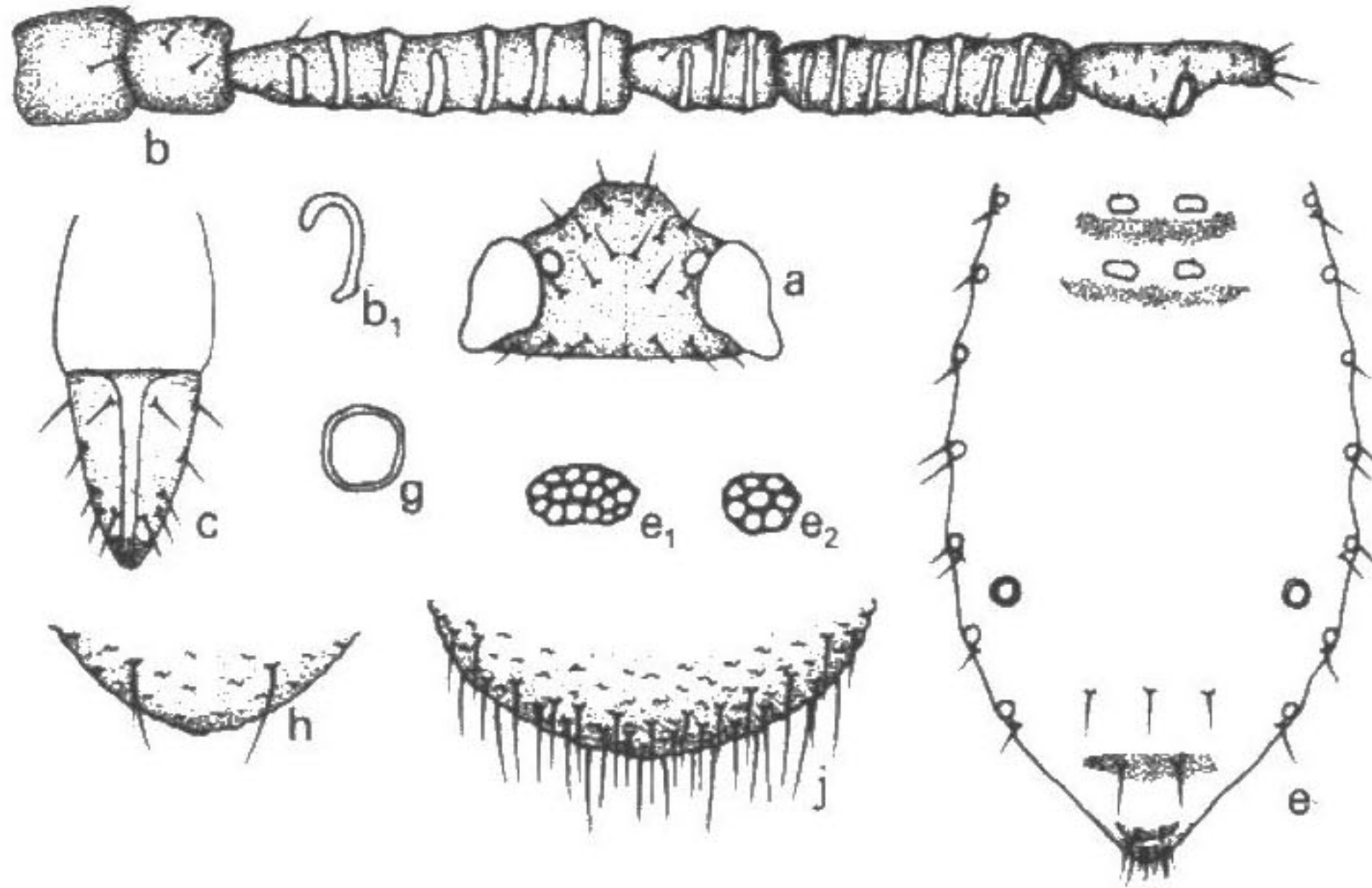


图 44 食榆四脉绵蚜 *Tetraneura (Tetraneura) ulmicema* 有翅干雌蚜

a. 头部背面观, b. 触角, b₁. 次生感觉圈, c. 喙端部, e. 腹部背斑及蜡片, e₁. 腹背蜡片, e₂. 腹缘蜡片, g. 腹管, h. 尾片, j. 生殖板。

有翅干雌蚜: 体椭圆形, 长 2.28 mm, 宽 1.09 mm。玻片标本头、胸部黑色, 腹部淡色, 有黑斑, 腹节 I、II 及 VIII 各有横带; 触角、喙、足各节、腹管环黑色, 尾片、尾板及生殖板黑褐色。体表光滑, 腹部背片 VIII 有细瓦纹。背片 I—VII 有小型缘蜡片 1 对, 各含 7 或 8 个蜡胞, I、II 有中蜡片各 1 对, 各含 12—14 个蜡胞, 其它背蜡片不显 (胚胎胸部及腹节 I—VII 各有背中蜡片及缘蜡片 1 对)。气门圆形关闭, 气门片褐色。无节间斑。体背毛尖锐, 头顶有毛 1 对, 头背毛 9 对, 腹部背片 I—VI 中侧毛短小, I—VII 各有缘毛 1—2 对, VII 有背中长毛 3 根, VIII 有毛 1 对, 头顶及背片 I 毛长 0.025 mm, 为触角节 III 直径的 0.57, VIII 毛长 0.080 mm (胚胎缘毛粗大长尖锐, 长为背毛的 10.00 倍, 腹部背片 I—VII 各 1 对长缘毛及 1—2 对短毛, 中侧各有 2—3 对短毛)。中额平, 背中缝显著。触角光滑, 节 VI 有刺突横瓦纹, 全长 0.74 mm, 为体长的 0.33, 节 III 长 0.18 mm, 节 I—VI 长度比例: 24, 28, 100, 37, 76, 36 + 13; 触角毛短小尖锐, I—VI 节毛数: 2 或 3, 3 或 4, 6, 2, 5, 2 + 4 或 5 根, 节 III 毛长 0.008 mm, 为该节直径的 1/6; 次生感觉圈半环带状, 节 III 7 或 8 个, 节 IV 2 或 3 个, 节 V 6—8 个, 各分布于全长, 原生感觉圈不规则, 无睫。喙不达中足基节, 节 IV + V 楔状, 长 0.090 mm,

为该节基宽的1.40倍，为后跗节Ⅱ的0.77，有长毛6对，其中次生毛3对。足光滑，胫节端部及跗节有刺突横纹，后股节长0.36 mm，为触角节Ⅲ的2.00倍，与节Ⅲ、Ⅳ之和约相等；后胫节长0.56 mm，为体长的0.25，毛长0.021 mm，为该节直径的0.53；后跗节Ⅱ长0.12 mm；跗节Ⅰ毛序：2，2，2。前翅两肘脉基部合并。腹管孔状，端径0.034 mm，为触角节Ⅲ直径的0.76。尾片半月形，光滑，长0.044 mm，为基宽的0.32，有长毛1对。尾板末端平圆，有微刺突组成瓦纹，有长毛20—22根。生殖突椭圆形，有长毛38—44根。

本种与 *T. ulmi* (Linnaeus, 1758) 十分近缘，经仔细观察研究，与 Hille Ris Lamber (1969) 的重记述对比，发现二者有一系列区别：有翅干雌蚜触角节Ⅴ基部的次生感觉圈靠近基部（后者远离基部），Ⅵ原生感觉圈规则形，不分岔（后者不规则，分岔），Ⅵ端部为基部的0.36（后者为0.20）；尾板有长毛20—22根（后者6根）；头部背面无蜡片（*typica* 型无；*personata* 型有5或6片），腹部背片Ⅰ—Ⅶ有小缘蜡片各1对，背片Ⅰ和Ⅱ有中蜡片各1对（*typica* 无；*personata* 仅Ⅵ及Ⅶ有腹侧蜡片各1对）；喙节Ⅳ+Ⅴ长0.090 mm（*typica* 0.11—0.13 mm；*personata* 0.13—0.15 mm）；腹管孔状（*typica* 无；*personata* 有）；背片Ⅷ有毛1对（*typica* 2对，*personata* 1对）。胚胎腹部背片Ⅰ—Ⅳ除有1对缘毛外，尚伴有1短毛（后者缘毛单一）；背片Ⅰ—Ⅴ蜡片中室周围零星分布有小伴胞，Ⅶ有一整圈伴胞（后者中室周围均有一整圈伴胞）。

寄主：山榆 *ulmus glabra*。

分布：宁夏（银川贺兰山 1300m，1979-VI-15，No. Y1684）。

本种在虫瘿中生活，虫瘿表面光滑无毛。

(45) 瑕夷四脉绵蚜 *Tetraneura (Tetraneura) yezoensis* Matsumura, 1917 (图 45)

Tetraneura (Tetraneura) yezoensis Matsumura, 1917, A collection of essays for Mr. Yasushi Nawra 3: 73-74.

Tetraneura heterohirsuta Carver & Basu (partim), 1961, Proc. R. Ent. Soc. Lond. (B) 30: 83-84.

无翅孤雌蚜（秋型）：体卵圆形，长3.01，宽2.26 mm。活体杏黄色。玻片标本头部褐色，胸、腹部淡色，背片Ⅶ、Ⅷ各有宽横带；触角、喙、足各节黑褐色；腹管黑色，尾片端部黑色，尾板淡褐色，生殖突及生殖板淡色。体表光滑，头部及胸、腹部各节均有单胞蜡片，周围深褐色，头部背前方及腹面各1对蜡片圆背面者小形，前胸背中1对，腹部背片Ⅰ—Ⅶ各有中、侧蜡片各1对，Ⅷ1对；胸部各节及腹背片Ⅰ—Ⅶ有大形缘蜡片各1对，大于腹管端径，为中侧蜡片的约10倍。胚胎有背毛5—6对，各腹节各有明显缘蜡片。气门圆形开放，气门片大形黑色。节间斑明显，淡褐色。中胸腹盆淡色，无柄，横长0.370 mm，为触角节Ⅲ的2.20倍。体背毛粗尖锐，头部有毛37—50